

Type Leeuwerik basiswoning

KAVELS:  
2/3, 4/5, 8/9, 10/11, 13/14 en 15/16

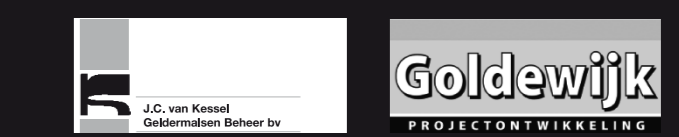
RENV001:

- EC — dubbele wandcontactdoos met randaarde
- EC — enkele wandcontactdoos met randaarde
- EV — 3-standen schakelaar mv
- PL — aansluitpunt plafondlicht
- PL — aansluitpunt wandlicht
- SK — schakelaar enkelpolig
- WS — wisselschakelaar
- SR — serieschakelaar
- GP — aansluitpunt gas
- RA — aansluitpunt centrale antenne inrichting bedraad
- TH — kamerthermostaat
- K — aansluitpunt kooktoestel loos
- K.K. — aansluitpunt koelkast
- A.K. — aansluitpunt afzuigkap
- TEL — aansluitpunt telefoon bedraad
- B — aansluitpunt batterij
- MV — mv afvoerpunt plafond
- ST — standleiding
- GV — rookgasafvoer centrale verwarmingsketel
- MV — afvoer mechanische ventilatie
- W.M. — wasmachine
- CV — centrale verwarmingsketel
- MV — mechanische ventilatie
- V — ventilatierooster
- HW — hemelwaterafvoer
- MK — meterkast
- BS — bel (schel)
- BE — bedrukker
- RM — rookmelder
- CV — centrale verwarmingsketel
- MV — mechanische ventilatiebox
- RD — radiator
- G.M. — gevelsteen metselwerk
- K.Z. — kalkzandsteen
- L.S. — lichte scheidingwand (gasbeton 100 mm)

Plattegronden  
woningtype  
Leeuwerik

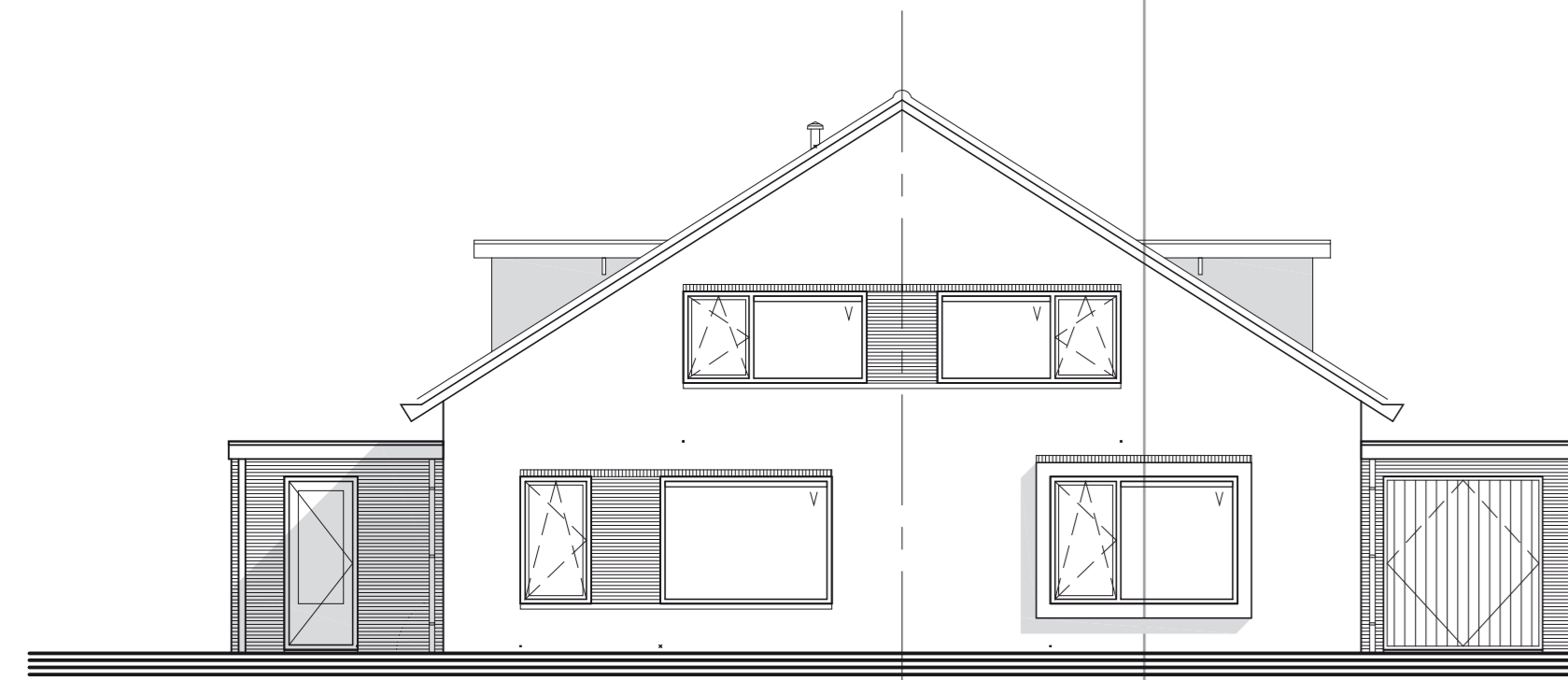


Een ontwikkeling van:

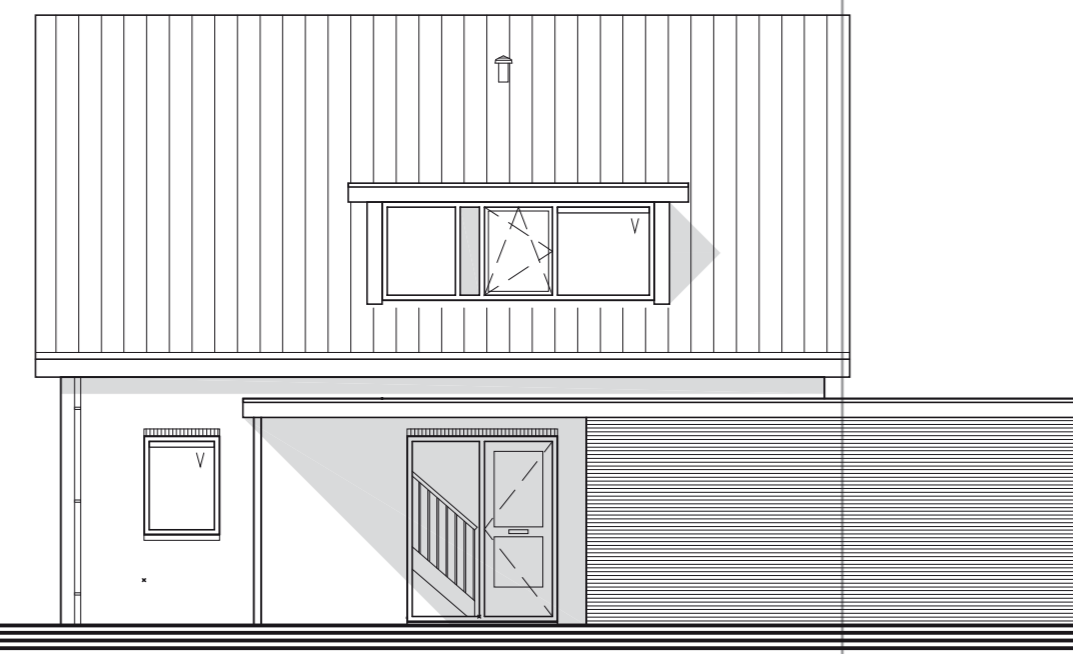


22 woningen Betjes Hof  
en Grote hof aan de  
Walgtsestraat te Varik

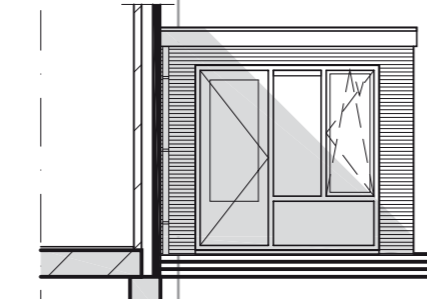
6 mei 2008



Voorgevel  
schaal 1:100



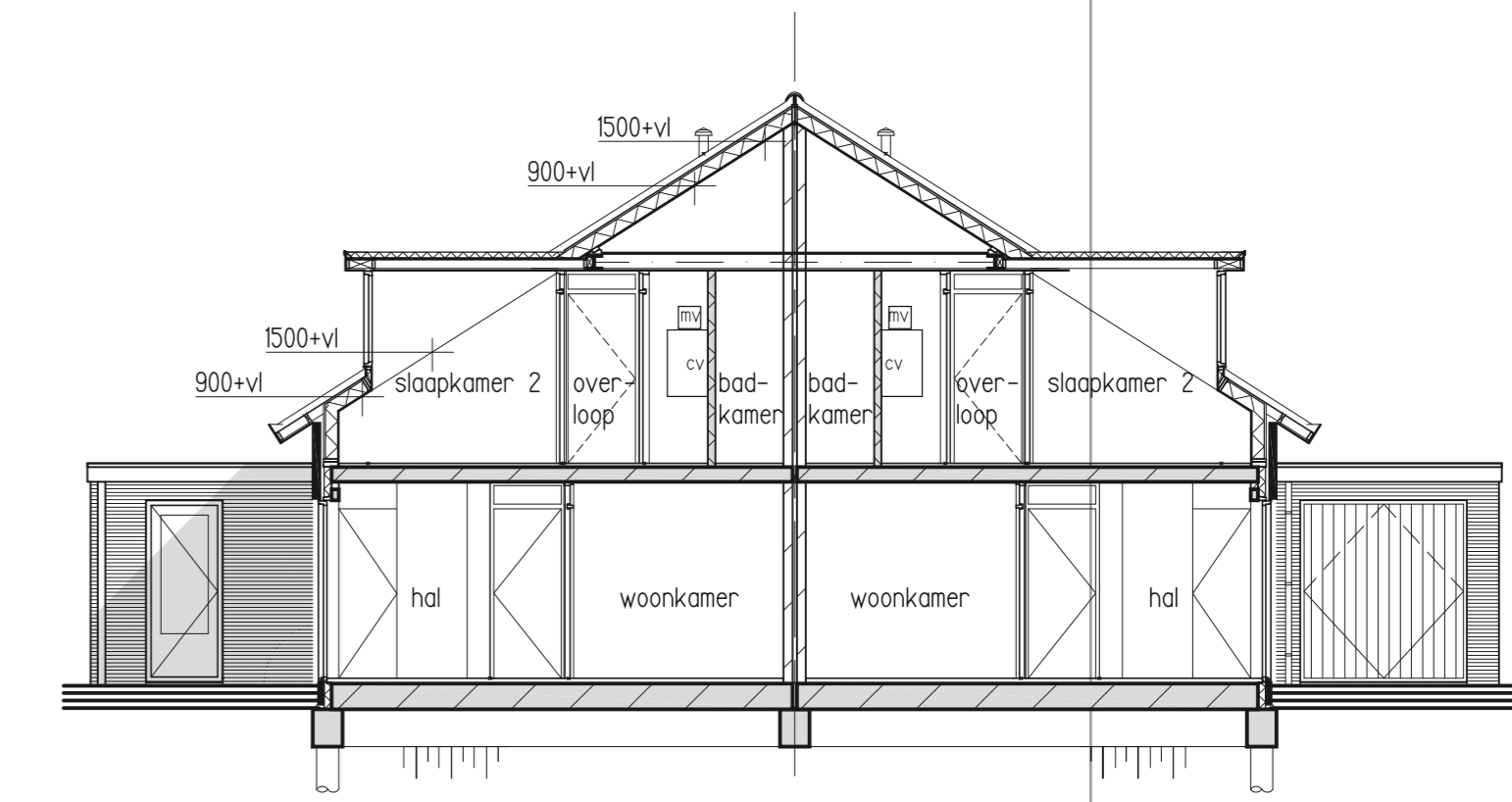
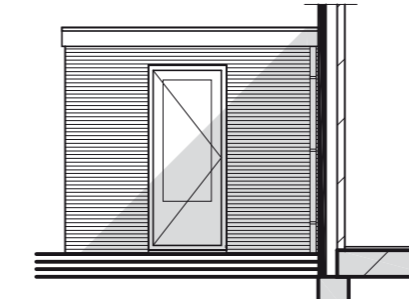
Rechter zijgevel  
schaal 1:100



Achtergevel  
schaal 1:100

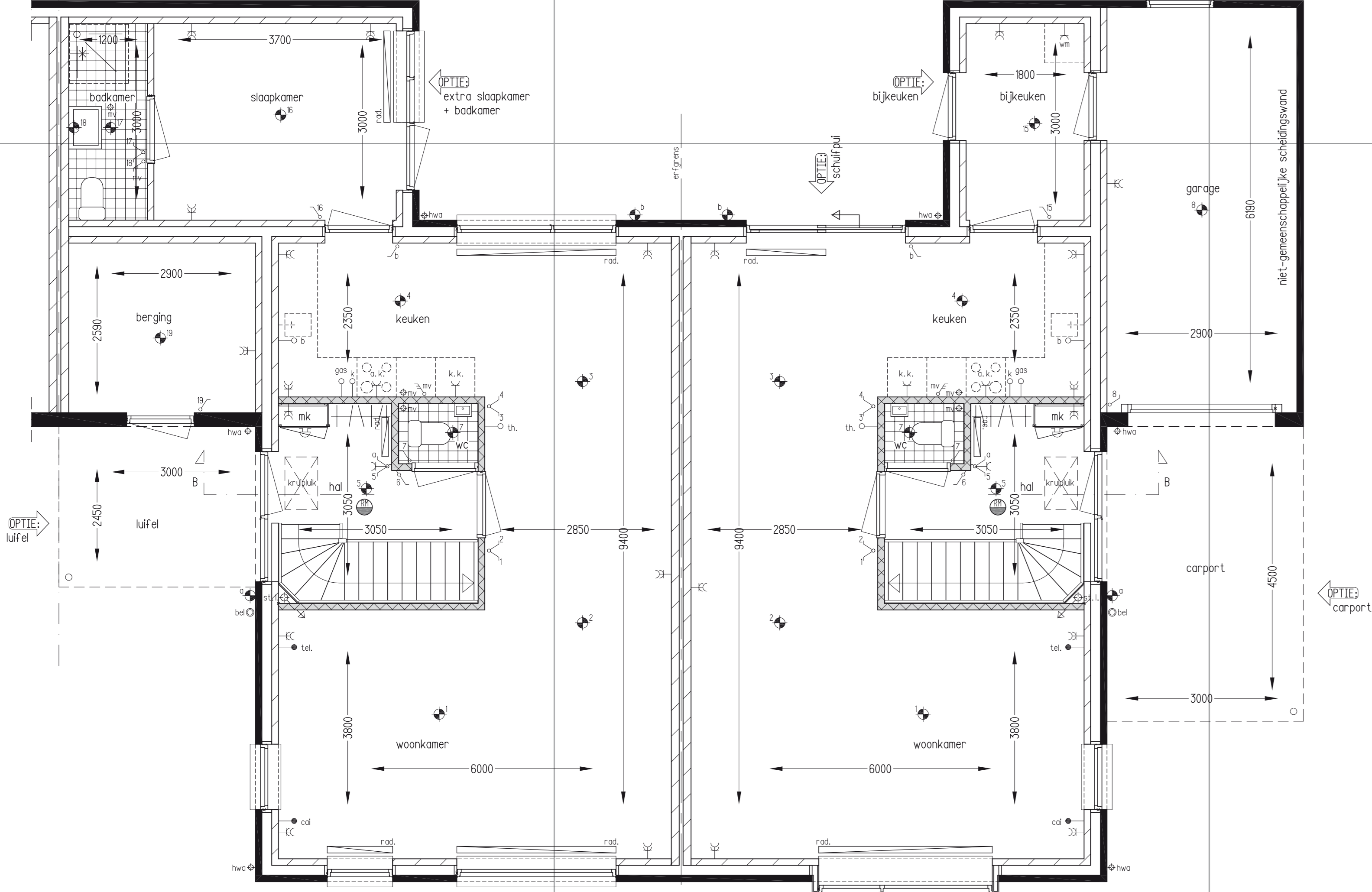


Linker zijgevel  
schaal 1:100

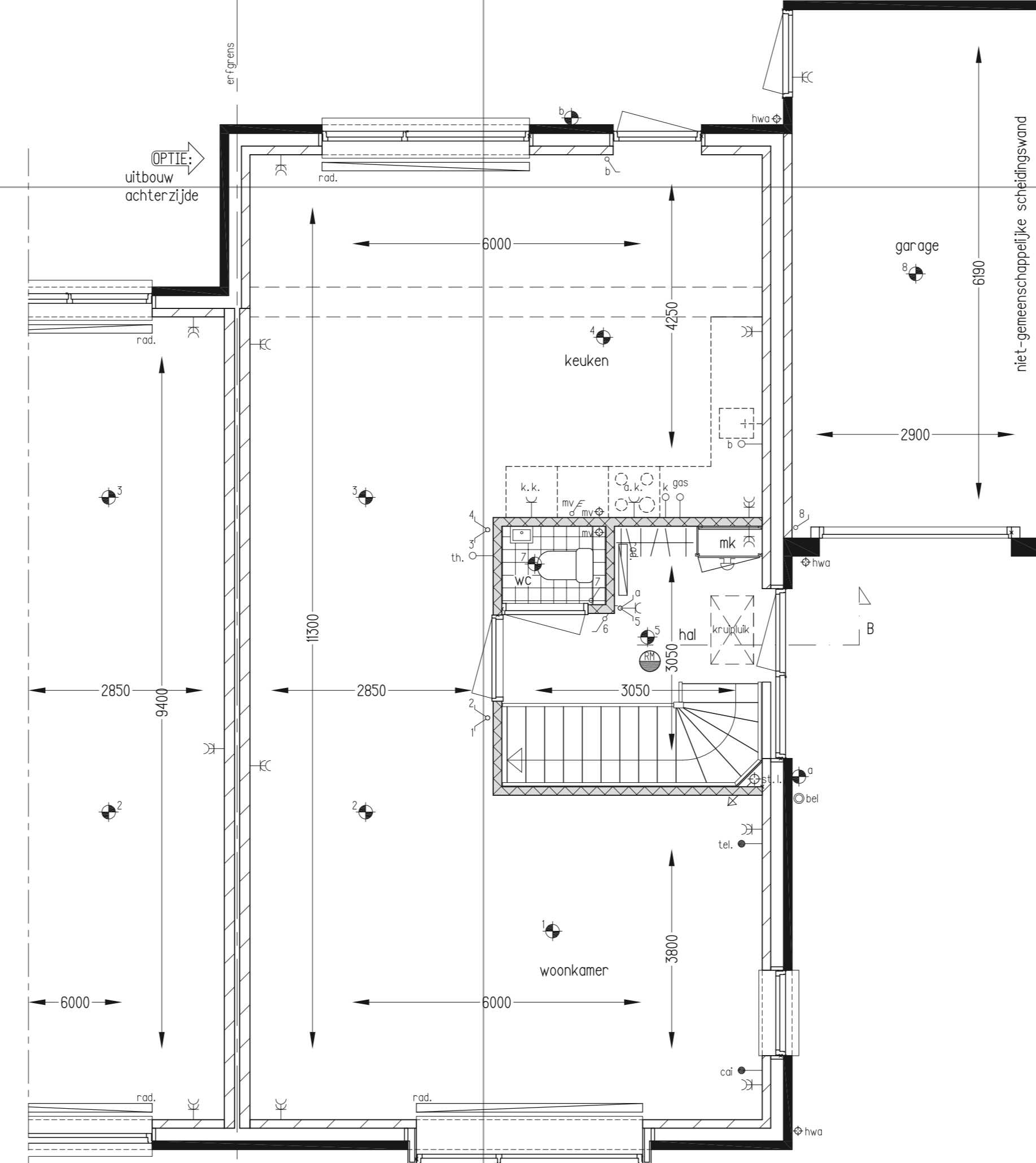


Doorsnede B-B  
schaal 1:100

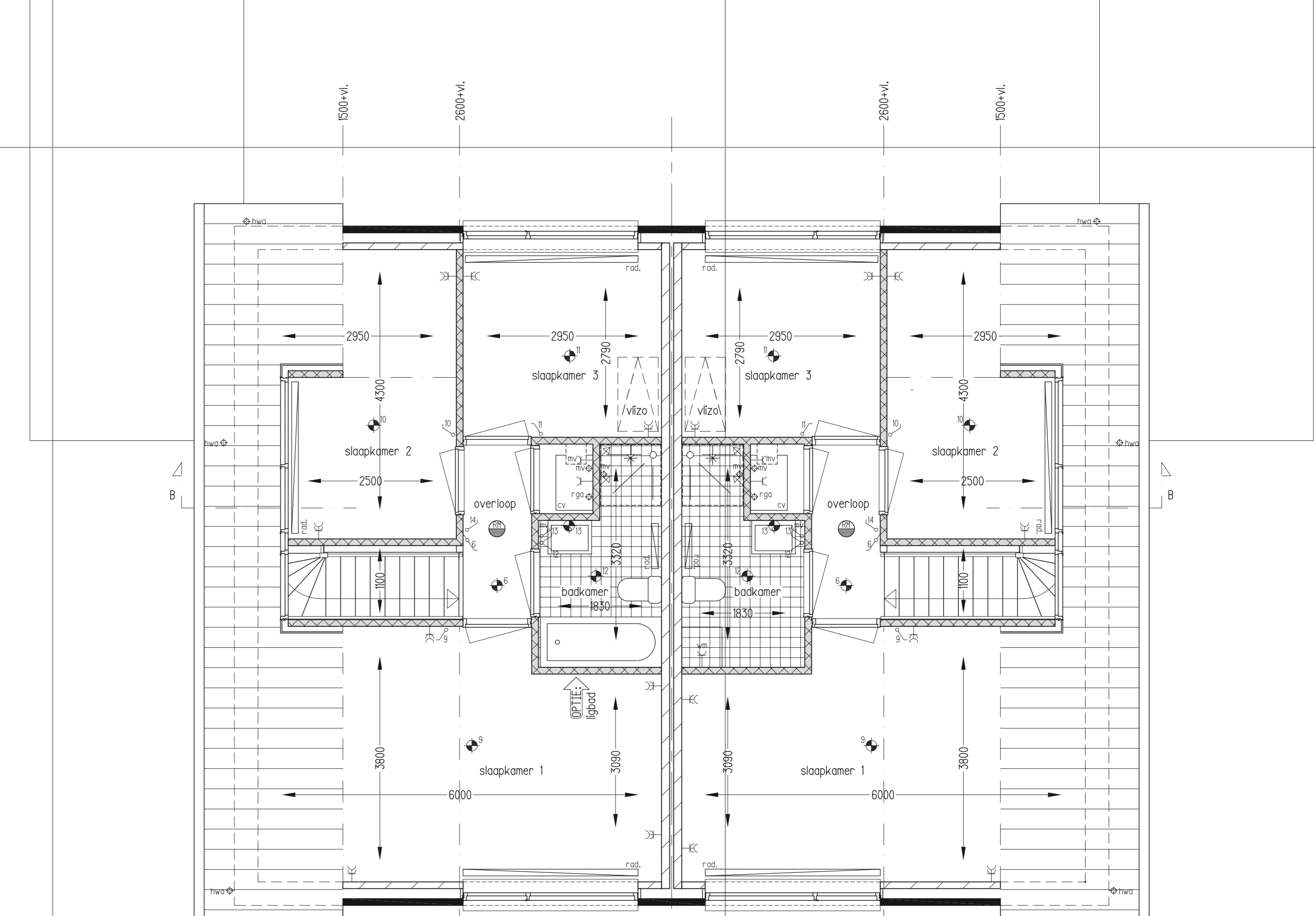
erfgrens  
bij optie extra slaapkamer en badkamer  
ankerloze spouwmuur op erfgrens  
als gemeenschappelijke scheidingwand



Begane grond  
schaal 1:50



Begane grond  
schaal 1:50



Verdieping  
schaal 1:50